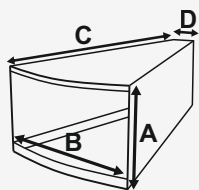
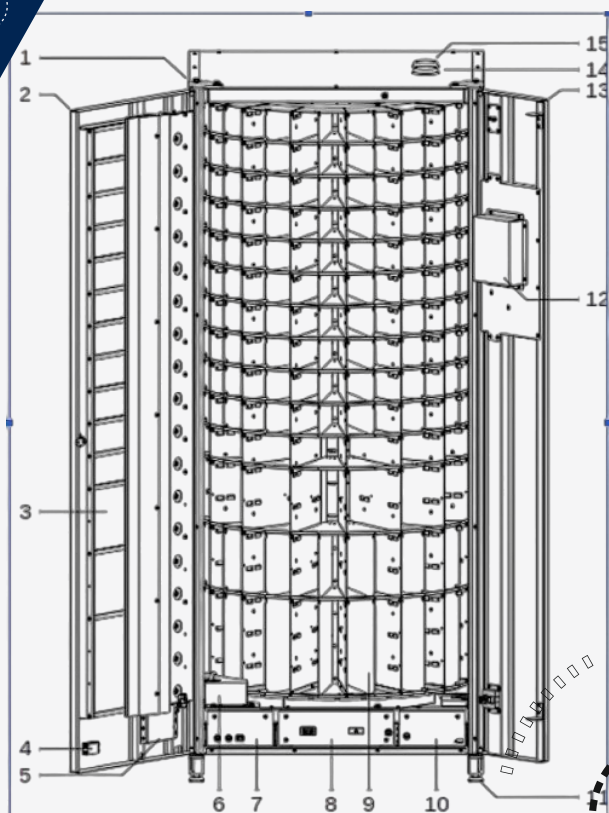



ДАЛТУЛ



Стандартная ячейка
A 80мм B 75мм C 275мм D 15мм
Конфигурация 540 ячеек
30 ячеек в горизонтальном ряду
18 вертикальных рядов

Контактная информация:
ООО «ДАЛТУЛ»
Адрес:
220114, Республика Беларусь,
г. Минск, пр.-т Независимости, д. 169,
Литер А-3-9-10/б-м, пом. 705.
Телефон/факс: +375 (17) 2181155
Телефон мобильный: +375 (29) 1608173
Режим работы:
Пн-Пт: с 10:00 до 17:00
Email:
1608173@gmail.com

АВТОМАТИЗИРОВАННАЯ СИСТЕМА ХРАНЕНИЯ И КОНТРОЛЯ ИНСТРУМЕНТА



На многих предприятиях сотрудники тратят время на поиск нужного инструмента.

Иногда его просто нет в наличии — и возникает простой. Иногда инструмент берётся «с запасом», чтобы потом не возвращаться. Часто сложно точно понять, кто, когда и сколько получил. На первый взгляд это мелочи.

Но в реальности это:

- потерянное рабочее время,
 - дополнительные закупки,
 - излишки на складе,
 - рост себестоимости продукции.
- Инструмент начинает становиться неуправляемой статьёй расходов.

ЧТО МЫ ПРЕДЛАГАЕМ?

Мы предлагаем — автоматизированную систему хранения и контроля инструмента и ТМЦ.

Проще говоря — это мини-склад, установленный прямо на территории предприятия, там, где он действительно нужен.

КЛЮЧЕВЫЕ ПРЕИМУЩЕСТВА:

Программное обеспечение на русском языке на базе 1С

Доработка программного обеспечения и оборудования под индивидуальные требования предприятия

Доступ 24/7

Работает круглосуточно вне зависимости от графика склада.

Полная прозрачность

Персональная ответственность за каждую единицу ТМЦ.

Снижение потерь

Исключение выдачи «про запас» и неконтролируемого хранения.

Автоматическая отчетность

Формирование отчетов и первичных бухгалтерских документов на базе 1С

Оптимизация персонала

Один ответственный обслуживает до 10 аппаратов.

Сервисная поддержка на русском языке

В зависимости от потребностей предприятия, ёмкость аппарата можно увеличивать. Осуществляется при помощи присоединения дополнительных колонн с разными размерами ячеек, к Мастер-колонне (с сенсорным экраном).

Также, автоматизированная система хранения и контроля инструмента может быть выполнена в цвете, соответствующем корпоративным стандартам предприятия .

